



Marie-Juchacz-Straße
93105 Tegernheim

Neubau von 26 sozialverträglichen
Wohnungen in der Gemeinde Tegernheim

Gesamtübersicht Wohnungen

Haus 3 und Haus 4 (baugleich)

| <u>EG</u> | <u>barrierefrei / rollstuhlgerecht</u> | <u>m² / Anzahl Personen</u> |
|---------------------|--|--|
| Wohnungskategorie 1 | ja / ja | 49,23 / 1 bis max. 2 |
| Wohnungskategorie 2 | ja / nein | 52,19 / 1 bis max. 2 |
| Wohnungskategorie 3 | ja / nein | 60,02 / 1 bis max. 2 |
| Wohnungskategorie 4 | ja / nein | 85,28 / 3 bis max. 5 |

| <u>OG</u> | <u>barrierefrei / rollstuhlgerecht</u> | <u>m² / Anzahl Personen</u> |
|---------------------|--|--|
| Wohnungskategorie 2 | nein / nein | 52,19 / 1 bis max. 2 |
| Wohnungskategorie 3 | nein / nein | 60,02 / 1 bis max. 2 |
| Wohnungskategorie 4 | nein / nein | 85,28 / 3 bis max. 5 |
| Wohnungskategorie 5 | nein / nein | 77,49 / 3 bis max. 4 |

| <u>DG</u> | <u>barrierefrei / rollstuhlgerecht</u> | <u>m² / Anzahl Personen</u> |
|---------------------|--|--|
| Wohnungskategorie 3 | nein / nein | 60,02 / 1 bis max. 2 |
| Wohnungskategorie 6 | nein / nein | 74,78 / 3 bis max. 4 |

Ihr Ansprechpartner :

Gemeinde Tegernheim, Ringstraße 47, 93105 Tegernheim

Homepage: www.tegernheim.de

E-Mail: gemeinde.tegernheim@tegernheim.de

Tel.: +49 9403 952016 oder +49 9403 952023





Marie-Juchacz-Straße
93105 Tegernheim

Neubau von 26 sozialverträglichen
Wohnungen in der Gemeinde Tegernheim

Gesamtübersicht Wohnungen

Haus 5

| <u>EG</u> | <u>barrierefrei / rollstuhlgerecht</u> | <u>m² / Anzahl Personen</u> |
|----------------------|--|--|
| Wohnungskategorie 7a | ja / nein | 53,20 / 1 bis max. 2 |
| Wohnungskategorie 8 | ja / nein | 57,10 / 1 bis max. 2 |

| <u>OG</u> | <u>barrierefrei / rollstuhlgerecht</u> | <u>m² / Anzahl Personen</u> |
|---------------------|--|--|
| Wohnungskategorie 7 | nein / nein | 51,27 / 1 bis max. 2 |
| Wohnungskategorie 8 | nein / nein | 57,10 / 1 bis max. 2 |

| <u>DG</u> | <u>barrierefrei / rollstuhlgerecht</u> | <u>m² / Anzahl Personen</u> |
|---------------------|--|--|
| Wohnungskategorie 7 | nein / nein | 51,27 / 1 bis max. 2 |
| Wohnungskategorie 8 | nein / nein | 57,10 / 1 bis max. 2 |

Alle Wohnungen, außer Wohnungskategorie 7, verfügen über eine Terrasse oder eine Loggia.

Ihr Ansprechpartner :

Gemeinde Tegernheim, Ringstraße 47, 93105 Tegernheim

Homepage: www.tegernheim.de

E-Mail: gemeinde.tegernheim@tegernheim.de

Tel.: +49 9403 952016 oder +49 9403 952023





Marie-Juchacz-Straße
93105 Tegernheim

Neubau von 26 sozialverträglichen
Wohnungen in der Gemeinde Tegernheim

Gesamtübersicht Wohnungen

Haus 3 / Haus 4 baugleich

Wohnungskategorie 1

Einmal im EG, barrierefrei und rollstuhlgerecht

Geeignet für 1, maximal 2 Personen (diese Wohnungen ist rollstuhlgerecht)

- 1 Küche/Essen/Wohnen
- 1 Schlafzimmer
- 1 Badezimmer mit Waschbecken, Dusche und WC
- 1 Terrasse

49,23 m² Wohnfläche

Kaltmiete inkl. Küche, inkl. einem zugewiesenen PKW Stellplatz
(kein Winterdienst für die Parkplätze)

Die Nebenkosten enthalten:

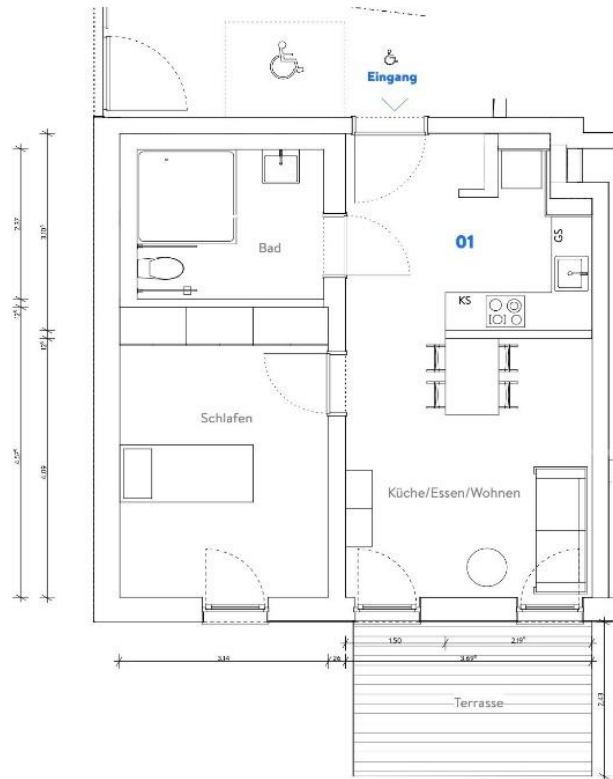
Hausmeisterservice inkl. Winterdienst der Geh- bzw. Fahrwege, sowie die Rasenpflege
Kosten der Abfallentsorgung (Restmüll + Papiertonne)
Vorauszahlung für Heizung, Wasser/Abwasser,
Gebäudeversicherung, Grundsteuer, Allgemestrom und Brandschutz.
Ein weiterer Stellplatz kann für 10,00 € monatlich angemietet werden.

Gesamtkosten dieser Wohnungskategorie:

| | |
|--------------------|-----------------|
| Kaltmiete | 492,30 € |
| Nebenkosten | 172,30 € |
| Gesamtpreis | 664,60 € |

Die Nebenkosten werden jährlich auf die tatsächlichen Kosten abgerechnet.

25 % der Terrassenfläche werden dem Mietpreis zugeordnet.



| | | | |
|----------------------------|------|-------|----------------|
| Küche/Essen/Wohnen | | 25,87 | m ² |
| Bad | | 6,61 | m ² |
| Schlafen | | 14,50 | m ² |
| ----- | | | |
| Terrasse | 25 % | 46,98 | m ² |
| | | 2,25 | m ² |
| ----- | | | |
| Abrechenbare Wohnungsgröße | | 49,23 | m ² |

Ihr Ansprechpartner :

Gemeinde Tegernheim, Ringstraße 47, 93105 Tegernheim

Homepage: www.tegernheim.de

E-Mail: gemeinde.tegernheim@tegernheim.de

Tel.: +49 9403 952016 oder +49 9403 952023





Marie-Juchacz-Straße
93105 Tegernheim

Neubau von 26 sozialverträglichen
Wohnungen in der Gemeinde Tegernheim

Gesamtübersicht Wohnungen

Haus 3 / Haus 4 baugleich

Wohnungskategorie 2

Einmal im EG barrierefrei und einmal im OG über Treppenhaus erreichbar

Geeignet für 1, maximal 2 Personen

- 1 Küche/Essen/Wohnen 1 Diele
- 1 Schlafzimmer
- 1 Badezimmer mit Waschbecken, Dusche und WC
- 1 Loggia

52,19 m² Wohnfläche

Kaltmiete inkl. Küche, inkl. einem zugewiesenen PKW Stellplatz

(kein Winterdienst für die Parkplätze)

Die Nebenkosten enthalten:

Hausmeisterservice inkl. Winterdienst der Geh- bzw. Fahrwege, sowie die Rasenpflege
Kosten der Abfallentsorgung (Restmüll + Papiertonne)
Vorauszahlung für Heizung, Wasser/Abwasser,
Gebäudeversicherung, Grundsteuer, Allgmeinestrom und Brandschutz.
Ein weiterer Stellplatz kann für 10,00 € monatlich angemietet werden.

Gesamtkosten dieser Wohnungskategorie:

| | |
|--------------------|------------------------|
| Kaltmiete | 521,90 € |
| <u>Nebenkosten</u> | <u>182,67 €</u> |
| Gesamtpreis | <u>704,57 €</u> |

Die Nebenkosten werden jährlich auf die tatsächlichen Kosten abgerechnet.

25 % der Loggia werden dem Mietpreis zugeordnet.



| | | |
|----------------------------|-------|---------------------|
| Diele | 3,05 | m ² |
| Küche/Essen/Wohnen | 28,45 | m ² |
| Bad | 5,66 | m ² |
| Schlafen | 13,93 | m ² |
| ----- | | |
| | 51,09 | |
| Loggia | 25 % | 1,10 m ² |
| ----- | | |
| Abrechenbare Wohnungsgröße | 52,19 | m ² |

Ihr Ansprechpartner :

Gemeinde Tegernheim, Ringstraße 47, 93105 Tegernheim

Homepage: www.tegernheim.de

E-Mail: gemeinde.tegernheim@tegernheim.de

Tel.: +49 9403 952016 oder +49 9403 952023





Marie-Juchacz-Straße
93105 Tegernheim

Neubau von 26 sozialverträglichen
Wohnungen in der Gemeinde Tegernheim

Gesamtübersicht Wohnungen

Haus 3 / Haus 4 baugleich

Wohnungskategorie 3

Je einmal im EG barrierefrei, einmal im OG und einmal im DG über Treppenhaus erreichbar

Geeignet für 1, maximal 2 Personen

- 1 Küche/Essen/Wohnen 1 Diele
- 1 Schlafzimmer
- 1 Badezimmer mit Waschbecken, Dusche und WC
- 1 Loggia

60,02 m² Wohnfläche

Kaltmiete inkl. Küche, inkl. einem zugewiesenen PKW Stellplatz

(kein Winterdienst für die Parkplätze)

Die Nebenkosten enthalten:

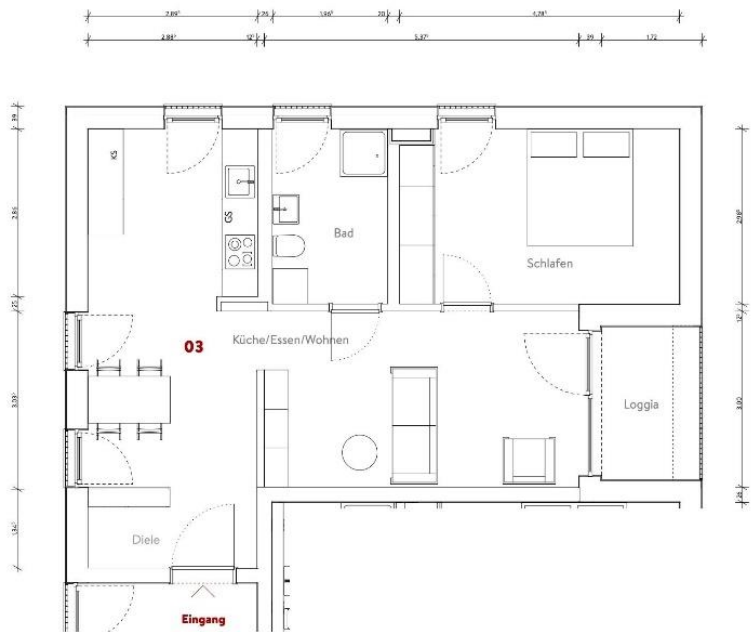
Hausmeisterservice inkl. Winterdienst der Geh- bzw. Fahrwege, sowie die Rasenpflege
Kosten der Abfallentsorgung (Restmüll + Papiertonne)
Vorauszahlung für Heizung, Wasser/Abwasser,
Gebäudeversicherung, Grundsteuer, Allgmeinestrom und Brandschutz.
Ein weiterer Stellplatz kann für 10,00 € monatlich angemietet werden.

Gesamtkosten dieser Wohnungskategorie:

| | |
|--------------------|------------------------|
| Kaltmiete | 600,20 € |
| <u>Nebenkosten</u> | <u>210,07 €</u> |
| Gesamtpreis | <u>810,27 €</u> |

Die Nebenkosten werden jährlich auf die tatsächlichen Kosten abgerechnet.

25 % der Loggia werden dem Mietpreis zugeordnet.



| | | | |
|----------------------------|------|-------|----------------|
| Diele | | 3,50 | m ² |
| Küche/Essen/Wohnen | | 34,70 | m ² |
| Bad | | 6,08 | m ² |
| Schlafen | | 14,64 | m ² |
| | | ----- | |
| | | 58,92 | m ² |
| Loggia | 25 % | 1,10 | m ² |
| | | ----- | |
| Abrechenbare Wohnungsgröße | | 60,02 | m ² |

Ihr Ansprechpartner :

Gemeinde Tegernheim, Ringstraße 47, 93105 Tegernheim

Homepage: www.tegernheim.de

E-Mail: gemeinde.tegernheim@tegernheim.de

Tel.: +49 9403 952016 oder +49 9403 952023





Marie-Juchacz-Straße
93105 Tegernheim

Neubau von 26 sozialverträglichen
Wohnungen in der Gemeinde Tegernheim

Gesamtübersicht Wohnungen

Haus 3 / Haus 4 baugleich

Wohnungskategorie 4

Je einmal im EG barrierefrei und einmal im OG über Treppenhaus erreichbar

Geeignet für 3, maximal 5 Personen

1 Küche/Essen/Wohnen 1 Diele 1 Flur 2 Kinderzimmer
1 Schlafzimmer
1 Badezimmer mit Waschbecken, Badewanne und WC
1 Loggia

85,28 m² Wohnfläche

Kaltmiete inkl. Küche, inkl. einem zugewiesenen PKW Stellplatz
(kein Winterdienst für die Parkplätze)

Die Nebenkosten enthalten:

Hausmeisterservice inkl. Winterdienst der Geh- bzw. Fahrwege,
sowie die Rasenpflege
Kosten der Abfallentsorgung (Restmüll + Papiertonne)
Vorauszahlung für Heizung, Wasser/Abwasser,
Gebäudeversicherung, Grundsteuer, Allgmeinestrom und
Brandschutz - Ein weiterer Stellplatz kann für 10,00 € monatlich
angemietet werden.

Gesamtkosten dieser Wohnungskategorie:

| | |
|--------------------|-------------------------|
| Kaltmiete | 852,80 € |
| Nebenkosten | 298,48 € |
| Gesamtpreis | <u>1151,28 €</u> |

Die Nebenkosten werden jährlich auf die tatsächlichen Kosten
abgerechnet.

25 % der Loggia werden dem Mietpreis zugeordnet.

| | | | | | | |
|--------------------|-------|----------------|----------------------------|-------|----------------|----------------|
| Diele | 3,31 | m ² | Schlafen | 14,45 | m ² | |
| Flur | 10,18 | m ² | Kind | 10,59 | m ² | |
| Küche/Essen/Wohnen | 28,89 | m ² | Kind 1 | 10,53 | m ² | |
| Bad | 6,34 | m ² | | | | |
| | | | | 84,29 | m ² | |
| | | | Loggia | 25 % | 0,99 | m ² |
| | | | Abrechenbare Wohnungsgröße | 85,28 | m ² | |



Ihr Ansprechpartner :

Gemeinde Tegernheim, Ringstraße 47, 93105 Tegernheim

Homepage: www.tegernheim.de

E-Mail: gemeinde.tegernheim@tegernheim.de

Tel.: +49 9403 952016 oder +49 9403 952023





Marie-Juchacz-Straße
93105 Tegernheim

Neubau von 26 sozialverträglichen
Wohnungen in der Gemeinde Tegernheim

Gesamtübersicht Wohnungen

Haus 3 / Haus 4 baugleich

Wohnungskategorie 5

Einmal im OG über Treppenhaus erreichbar

Geeignet für 3, maximal 4 Personen

- 1 Küche/Essen/Wohnen 1 Diele
- 1 Kinderzimmer 1 Schlafzimmer
- 1 Badezimmer mit Waschbecken, Dusche und WC
- 1 Loggia

77,49 m² Wohnfläche

Kaltmiete inkl. Küche, inkl. einem zugewiesenen PKW Stellplatz

(kein Winterdienst für die Parkplätze)

Die Nebenkosten enthalten:

Hausmeisterservice inkl. Winterdienst der Geh- bzw. Fahrwege, sowie die Rasenpflege
Kosten der Abfallentsorgung (Restmüll + Papiertonne)
Vorauszahlung für Heizung, Wasser/Abwasser,
Gebäudeversicherung, Grundsteuer, Allgmeinstrom und Brandschutz - Ein weiterer Stellplatz kann für 10,00 € monatlich angemietet werden.

Gesamtkosten dieser Wohnungskategorie:

| | |
|--------------------|-------------------------|
| Kaltmiete | 774,90 € |
| Nebenkosten | 271,22 € |
| Gesamtpreis | <u>1046,12 €</u> |

Die Nebenkosten werden jährlich auf die tatsächlichen Kosten abgerechnet.

25 % der Loggia werden dem Mietpreis zugeordnet.



| | | | | | |
|--------------------|-------|----------------|----------------------------|-------|----------------|
| Diele | 4,06 | m ² | Schlafen | 14,02 | m ² |
| Küche/Essen/Wohnen | 33,05 | m ² | Kind | 18,10 | m ² |
| Bad | 6,52 | m ² | | | |
| | | | | 75,75 | m ² |
| | | | Loggia | 25 % | 1,74 |
| | | | | | m ² |
| | | | Abrechenbare Wohnungsgröße | 77,49 | m ² |

Ihr Ansprechpartner :

Gemeinde Tegernheim, Ringstraße 47, 93105 Tegernheim

Homepage: www.tegernheim.de

E-Mail: gemeinde.tegernheim@tegernheim.de

Tel.: +49 9403 952016 oder +49 9403 952023





Marie-Juchacz-Straße
93105 Tegernheim

Neubau von 26 sozialverträglichen
Wohnungen in der Gemeinde Tegernheim

Gesamtübersicht Wohnungen

Haus 3 / Haus 4 baugleich

Wohnungskategorie 6

Einmal im DG über Treppenhaus erreichbar

Geeignet für 3, maximal 4 Personen

1 Küche/Essen/Wohnen 1 Diele 1 Kinderzimmer
1 Schlafzimmer
1 Badezimmer mit Waschbecken, Badewanne und WC
1 Terrasse

74,78 m² Wohnfläche

Kaltmiete inkl. Küche, inkl. einem zugewiesenen PKW Stellplatz

(kein Winterdienst für die Parkplätze)

Die Nebenkosten enthalten:

Hausmeisterservice inkl. Winterdienst der Geh- bzw. Fahrwege, sowie die Rasenpflege
Kosten der Abfallentsorgung (Restmüll + Papiertonne)
Vorauszahlung für Heizung, Wasser/Abwasser,
Gebäudeversicherung, Grundsteuer, Allgmeinestrom und Brandschutz.

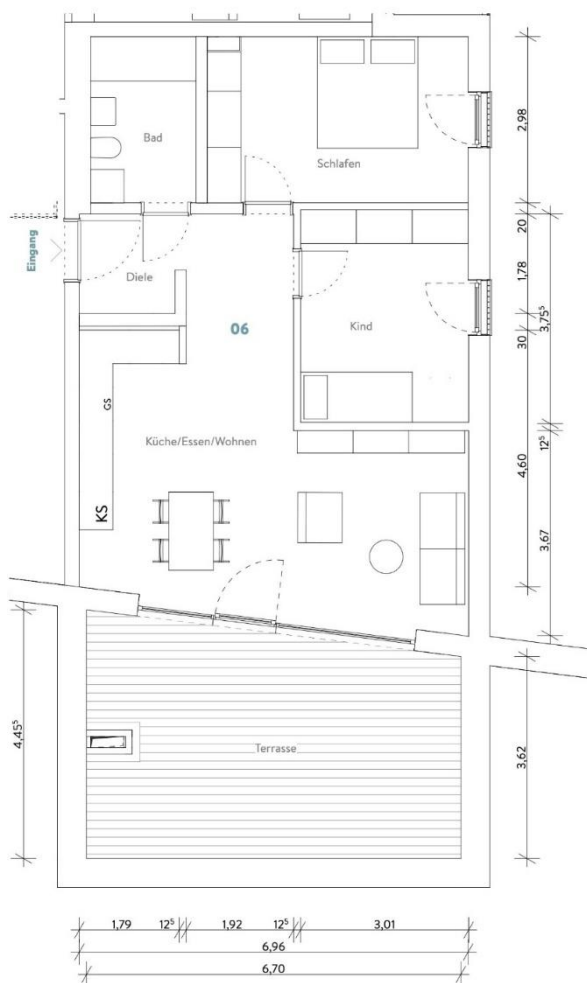
Ein weiterer Stellplatz kann für 10,00 € monatlich angemietet werden.

Gesamtkosten dieser Wohnungskategorie:

| | |
|--------------------|------------------|
| Kaltmiete | 747,80 € |
| Nebenkosten | 261,73 € |
| Gesamtpreis | 1009,53 € |

Die Nebenkosten werden jährlich auf die tatsächlichen Kosten abgerechnet.

25 % der Dachterrasse werden dem Mietpreis zugeordnet.



| | | |
|-----------------------------------|--------------|----------------------|
| Diele | 3,05 | m ² |
| Küche/Essen/Wohnen | 33,74 | m ² |
| Bad | 5,66 | m ² |
| Schlafen | 13,93 | m ² |
| Kind | 11,60 | m ² |
| ----- | | |
| Dachterrasse | 25 % | 6,80 m ² |
| ----- | | |
| Abrechenbare Wohnungsgröße | 74,78 | m² |

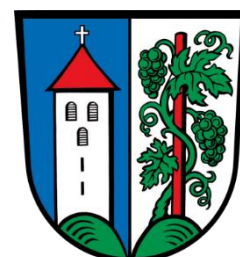
Ihr Ansprechpartner :

Gemeinde Tegernheim, Ringstraße 47, 93105 Tegernheim

Homepage: www.tegernheim.de

E-Mail: gemeinde.tegernheim@tegernheim.de

Tel.: +49 9403 952016 oder +49 9403 952023





Marie-Juchacz-Straße
93105 Tegernheim

Neubau von 26 sozialverträglichen
Wohnungen in der Gemeinde Tegernheim

Gesamtübersicht Wohnungen

Haus 5

Wohnungskategorie 7a

Einmal im EG barrierefrei

Geeignet für 1, maximal 2 Personen

- 1 Küche/Essen/Wohnen
- 1 Schlafzimmer
- 1 Badezimmer mit Waschbecken, Dusche und WC
- 1 Terrasse

53,20 m² Wohnfläche

Kaltmiete inkl. Küche, inkl. einem zugewiesenen PKW Stellplatz
(kein Winterdienst für die Parkplätze)

Die Nebenkosten enthalten:

- Hausmeisterservice inkl. Winterdienst der Geh- bzw. Fahrwege, sowie Rasenpflege
- Kosten der Abfallentsorgung (Restmüll + Papiertonne)
- Vorauszahlung für Heizung, Wasser/Abwasser, Gebäudeversicherung, Grundsteuer, Allgmeinestrom und Brandschutz
- Ein weiterer Stellplatz kann für 10,00 € monatlich angemietet werden.

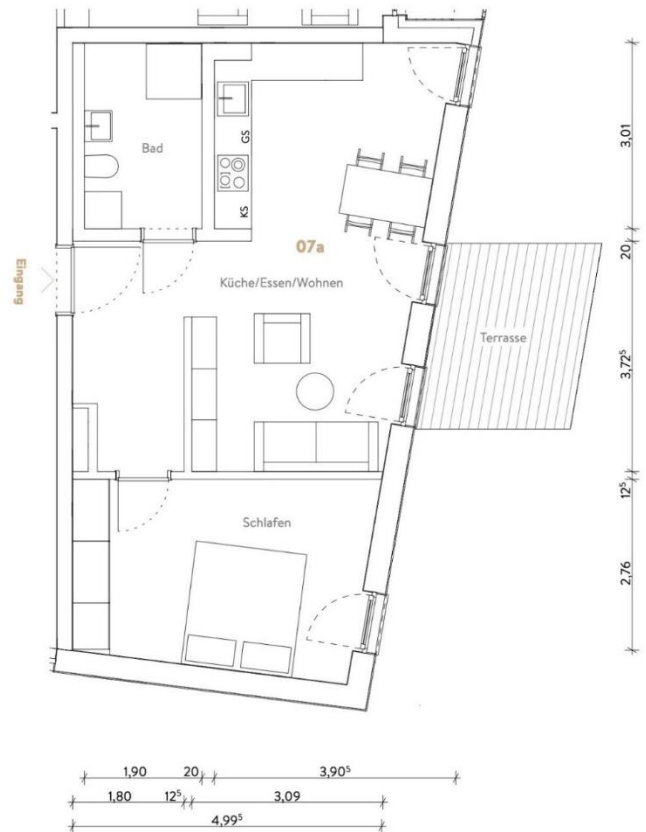
Gesamtkosten dieser Wohnungskategorie:

| | |
|--------------------|-----------------|
| Kaltmiete | 532,00 € |
| Nebenkosten | 186,20 € |
| Gesamtpreis | 718,20 € |

Die Nebenkosten werden jährlich auf die tatsächlichen Kosten abgerechnet.

25 % der Terrasse werden dem Mietpreis zugeordnet.

| | | |
|-------------------------|-------|---------------------|
| Küche/Essen/Wohnen | 30,99 | m ² |
| Bad | 5,70 | m ² |
| Schlafen | 14,58 | m ² |
| ----- | | |
| Abrechenbare Wohnfläche | 51,27 | m ² |
| Terrasse | 25 % | 1,93 m ² |
| ----- | | |
| | 53,20 | m ² |



Ihr Ansprechpartner :

Gemeinde Tegernheim, Ringstraße 47, 93105 Tegernheim

Homepage: www.tegernheim.de

E-Mail: gemeinde.tegernheim@tegernheim.de

Tel.: +49 9403 952016 oder +49 9403 952023





Marie-Juchacz-Straße
93105 Tegernheim

Neubau von 26 sozialverträglichen
Wohnungen in der Gemeinde Tegernheim

Gesamtübersicht Wohnungen

Haus 5

Wohnungskategorie 7

Einmal im OG und einmal im DG über Treppenhaus erreichbar

Geeignet für 1, maximal 2 Personen

- 1 Küche/Essen/Wohnen
- 1 Schlafzimmer
- 1 Badezimmer mit Waschbecken, Dusche und WC

51,27 m² Wohnfläche

**Kaltmiete inkl. Küche, inkl. einem zugewiesenen PKW
Stellplatz** (kein Winterdienst für die Parkplätze)

Die Nebenkosten enthalten:

Hausmeisterservice inkl. Winterdienst der Geh- bzw. Fahrtw
sowie die Rasenpflege

Kosten der Abfallentsorgung (Restmüll + Papiertonne)

Vorauszahlung für Heizung, Wasser/Abwasser,
Gebäudeversicherung, Grundsteuer, Allgmeinstrom und
Brandschutz.

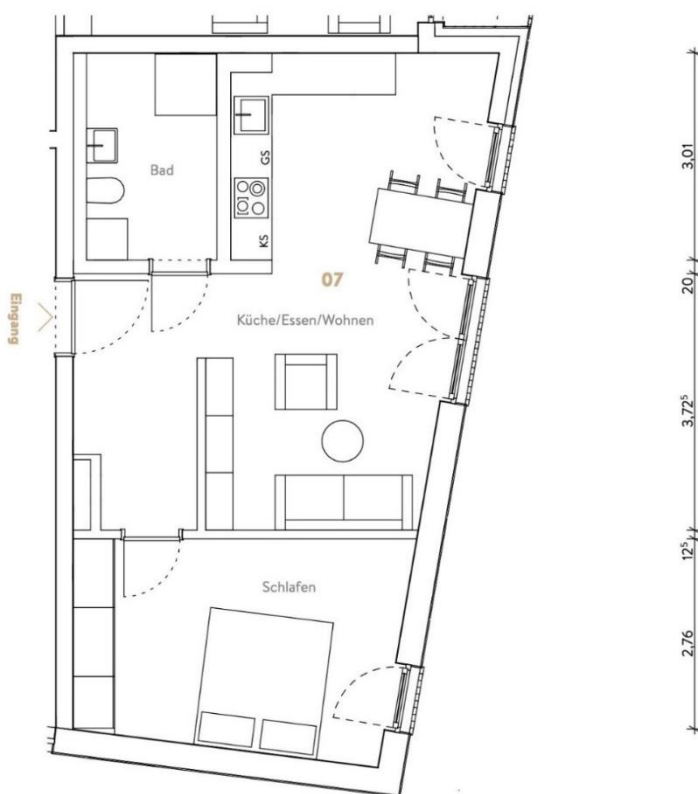
Ein weiterer Stellplatz kann für 10,00 € monatlich angemiet
werden.

Gesamtkosten dieser Wohnungskategorie:

| | |
|--------------------|-----------------|
| Kaltmiete | 512,70 € |
| Nebenkosten | 179,45 € |
| Gesamtpreis | 692,15 € |

Die Nebenkosten werden jährlich auf die tatsächlichen Kost
abgerechnet.

| | | |
|----------------------------|-------|----------------|
| Küche/Essen/Wohnen | 30,99 | m ² |
| Bad | 5,70 | m ² |
| Schlafen | 14,58 | m ² |
| ----- | | |
| Abrechenbare Wohnungsgröße | 51,27 | m ² |



Ihr Ansprechpartner :

Gemeinde Tegernheim, Ringstraße 47, 93105 Tegernheim

Homepage: www.tegernheim.de

E-Mail: gemeinde.tegernheim@tegernheim.de

Tel.: +49 9403 952016 oder +49 9403 952023





Marie-Juchacz-Straße
93105 Tegernheim

Neubau von 26 sozialverträglichen
Wohnungen in der Gemeinde Tegernheim

Gesamtübersicht Wohnungen

Haus 5

Wohnungskategorie 8

Einmal im EG barrierefrei, einmal im OG und einmal im DG über Treppenhaus erreichbar

Geeignet für 1, maximal 2 Personen

- 1 Küche/Essen/Wohnen
- 1 Schlafzimmer
- 1 Badezimmer mit Waschbecken, Dusche und WC

57,10 m² Wohnfläche

**Kaltmiete inkl. Küche, inkl. einem zugewiesenen
PKW Stellplatz**
(kein Winterdienst für die Parkplätze)

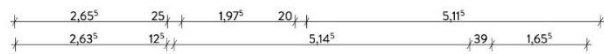
Die Nebenkosten enthalten:

Hausmeisterservice inkl. Winterdienst der Geh-
bzw. Fahrtwege, sowie die Rasenpflege
Kosten der Abfallentsorgung (Restmüll +
Papiertonne)
Vorauszahlung für Heizung, Wasser/Abwasser,
Gebäudeversicherung, Grundsteuer,
Allgemeinstrom und Brandschutz.
Ein weiterer Stellplatz kann für 10,00 € monatlich
angemietet werden.

Gesamtkosten dieser Wohnungskategorie:

| | |
|--------------------|------------------------|
| Kaltmiete | 571,00 € |
| <u>Nebenkosten</u> | <u>199,85 €</u> |
| Gesamtpreis | <u>770,85 €</u> |

Die Nebenkosten werden jährlich auf die
tatsächlichen Kosten abgerechnet.
25 % der Loggia werden dem Mietpreis zugeordnet.



| | | |
|-------------------------|-------|----------------|
| Küche/Essen/Wohnen | 35,61 | m ² |
| Bad | 6,08 | m ² |
| Schlafen | 14,47 | m ² |
| ----- | | |
| Abrechenbare Wohnfläche | 56,16 | m ² |
| Loggia 25 % ca. | 0,94 | m ² |
| ----- | | |
| | 57,10 | m ² |

Ihr Ansprechpartner :

Gemeinde Tegernheim, Ringstraße 47, 93105 Tegernheim

Homepage: www.tegernheim.de

E-Mail: gemeinde.tegernheim@tegernheim.de

Tel.: +49 9403 952016 oder +49 9403 952023

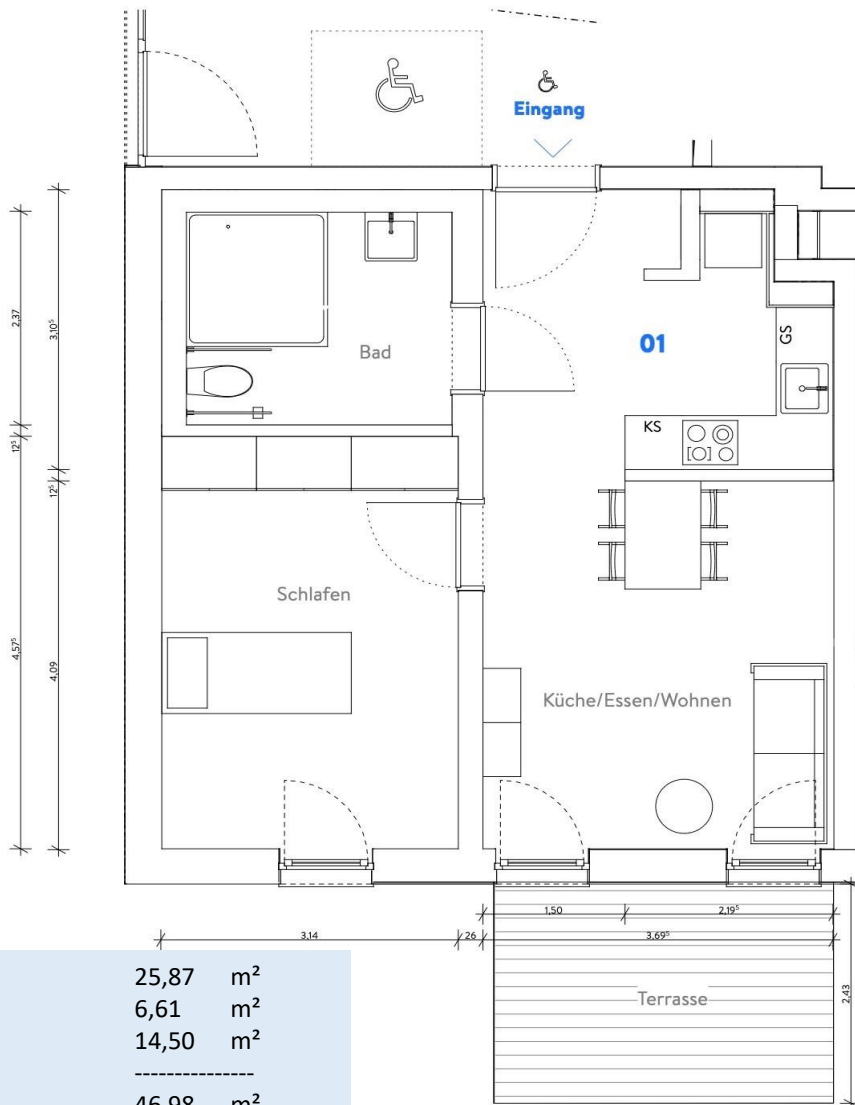




Marie-Juchacz-Straße
93105 Tegernheim

Neubau von 26 sozialverträglichen
Wohnungen in der Gemeinde Tegernheim

Wohnungskategorie 1: 1-2 Personen / Behindertengerecht / EG
Diese Wohnung ist 1x in Haus 3 und 1x in Haus 4 vorhanden



| | | | |
|----------------------------|------|-------|----------------|
| Küche/Essen/Wohnen | | 25,87 | m ² |
| Bad | | 6,61 | m ² |
| Schlafen | | 14,50 | m ² |
| <hr/> | | | |
| Terrasse | 25 % | 2,25 | m ² |
| <hr/> | | | |
| Abrechenbare Wohnungsgröße | | 49,23 | m ² |

Gemeinde Tegernheim, Ringstraße 47, 93105 Tegernheim
Homepage: www.tegernheim.de
E-Mail: gemeinde.tegernheim@tegernheim.de
Tel.: +49 9403 952016 oder +49 9403 952023





Marie-Juchacz-Straße
93105 Tegernheim

Neubau von 26 sozialverträglichen
Wohnungen in der Gemeinde Tegernheim

Wohnungskategorie 2: 1-2 Personen / EG und OG

Diese Wohnung ist 2x in Haus 3 und 2x in Haus 4 vorhanden



| | | | |
|----------------------------|------|-------|----------------|
| Diele | | 3,05 | m ² |
| Küche/Essen/Wohnen | | 28,45 | m ² |
| Bad | | 5,66 | m ² |
| Schlafen | | 13,93 | m ² |
| | | ----- | |
| Loggia | 25 % | 1,10 | m ² |
| | | ----- | |
| Abrechenbare Wohnungsgröße | | 52,19 | m ² |

Ihr Ansprechpartner :

Gemeinde Tegernheim, Ringstraße 47, 93105 Tegernheim

Homepage: www.tegernheim.de

E-Mail: gemeinde.tegernheim@tegernheim.de

Tel.: +49 9403 952016 oder +49 9403 952023

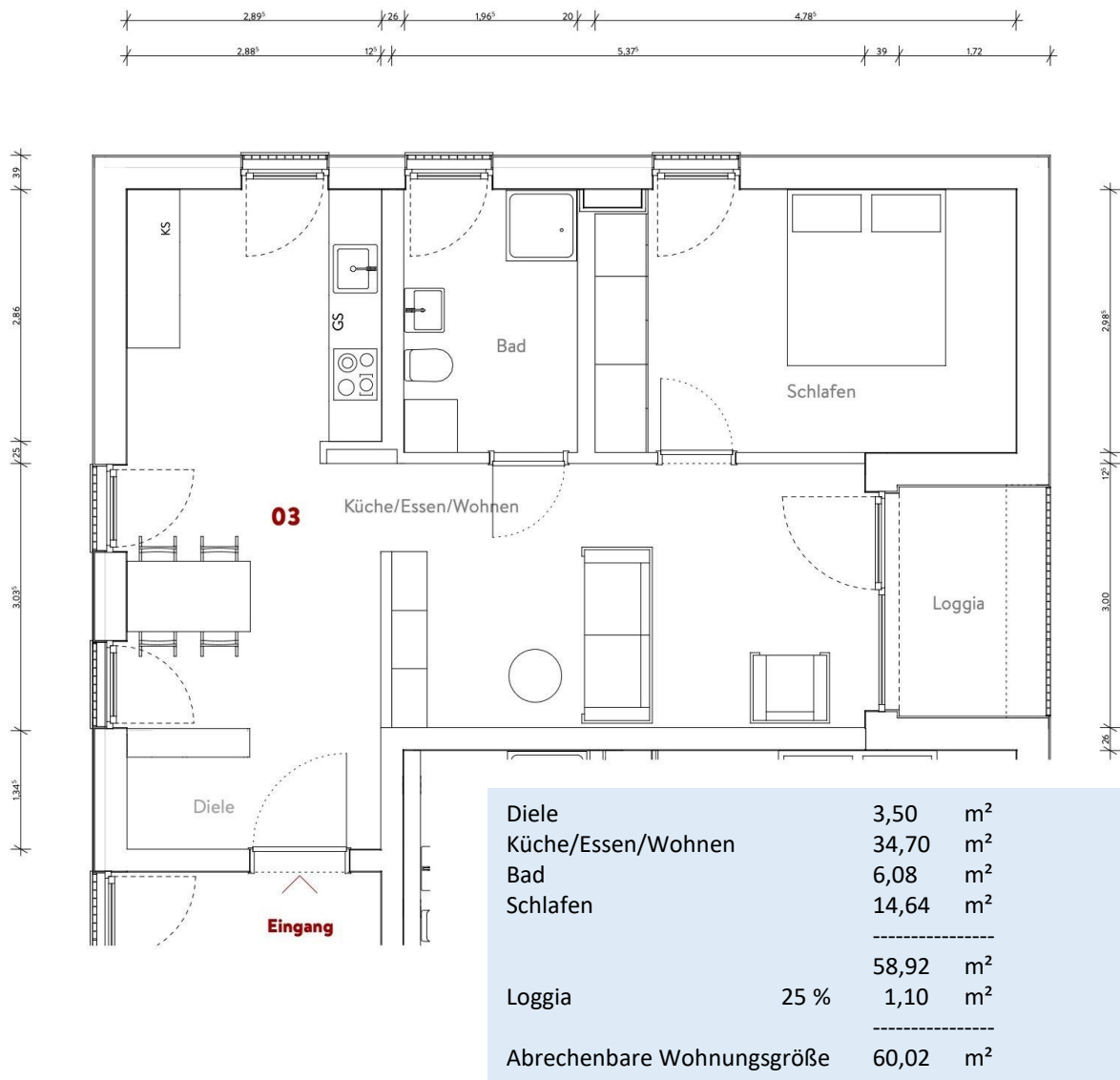




Marie-Juchacz-Straße
93105 Tegernheim

Neubau von 26 sozialverträglichen
Wohnungen in der Gemeinde Tegernheim

Wohnungskategorie 3: 1-2 Personen / EG, OG und DG
Diese Wohnung ist 3x in Haus 3 und 3x in Haus 4 vorhanden



Ihr Ansprechpartner :

Gemeinde Tegernheim, Ringstraße 47, 93105 Tegernheim

Homepage: www.tegernheim.de

E-Mail: gemeinde.tegernheim@tegernheim.de

Tel.: +49 9403 952016 oder +49 9403 952023





Marie-Juchacz-Straße
93105 Tegernheim

Neubau von 26 sozialverträglichen
Wohnungen in der Gemeinde Tegernheim

Wohnungskategorie 4: 3 – max. 5 Personen / EG und OG
Diese Wohnung ist 2x in Haus 3 und 2x in Haus 4 vorhanden



| | | | | | | |
|--------------------|-------|----------------|----------------------------|-------|----------------|----------------|
| Diele | 3,31 | m ² | Schlafen | 14,45 | m ² | |
| Flur | 10,18 | m ² | Kind | 10,59 | m ² | |
| Küche/Essen/Wohnen | 28,89 | m ² | Kind 1 | 10,53 | m ² | |
| Bad | 6,34 | m ² | | | | |
| | | | | 84,29 | m ² | |
| | | | Loggia | 25 % | 0,99 | m ² |
| | | | Abrechenbare Wohnungsgröße | 85,28 | m ² | |

Ihr Ansprechpartner :

Gemeinde Tegernheim, Ringstraße 47, 93105 Tegernheim

Homepage: www.tegernheim.de

E-Mail: gemeinde.tegernheim@tegernheim.de

Tel.: +49 9403 952016 oder +49 9403 952023





Marie-Juchacz-Straße
93105 Tegernheim

Neubau von 26 sozialverträglichen
Wohnungen in der Gemeinde Tegernheim

Wohnungskategorie 5: 3 - 4 Personen / OG

Diese Wohnung ist 1x in Haus 3 und 1x in Haus 4 vorhanden



| | | | | | |
|--------------------|-------|----------------|----------------------------|-------|----------------|
| Diele | 4,06 | m ² | Schlafen | 14,02 | m ² |
| Küche/Essen/Wohnen | 33,05 | m ² | Kind | 18,10 | m ² |
| Bad | 6,52 | m ² | | | |
| | | | | 75,75 | m ² |
| | | | Loggia | 25 % | 1,74 |
| | | | | | m ² |
| | | | Abrechenbare Wohnungsgröße | 77,49 | m ² |

Ihr Ansprechpartner :

Gemeinde Tegernheim, Ringstraße 47, 93105 Tegernheim

Homepage: www.tegernheim.de

E-Mail: gemeinde.tegernheim@tegernheim.de

Tel.: +49 9403 952016 oder +49 9403 952023



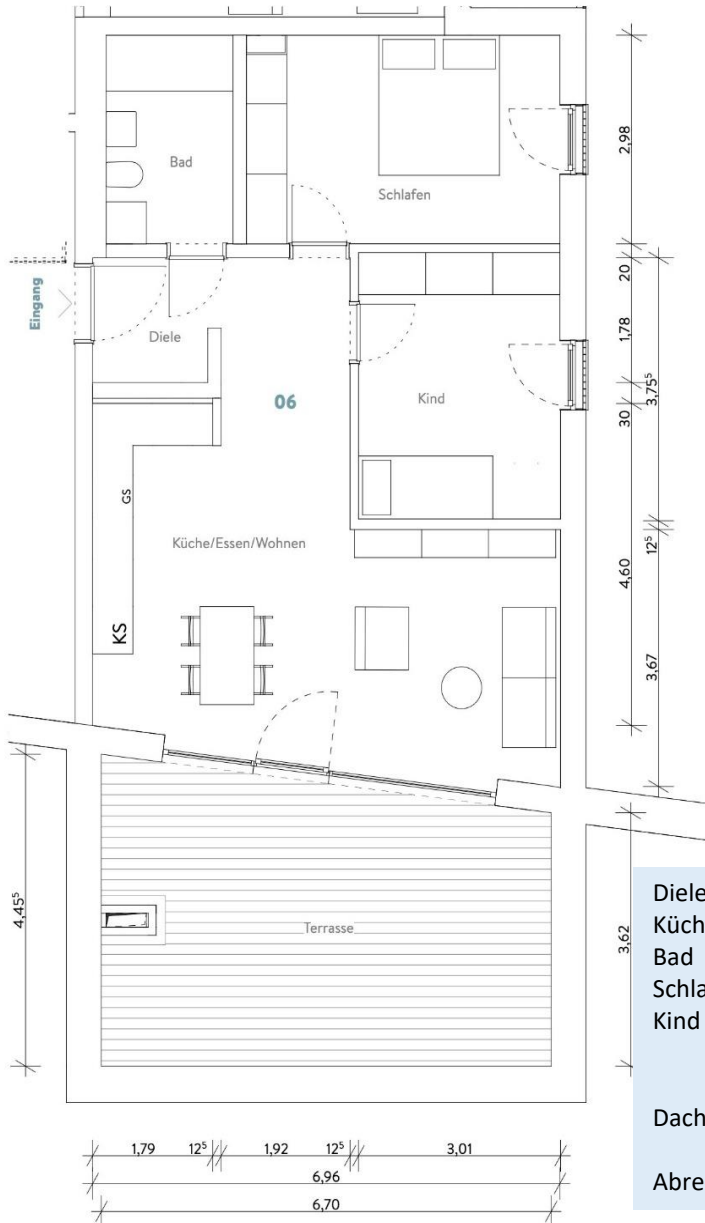


Marie-Juchacz-Straße
93105 Tegernheim

Neubau von 26 sozialverträglichen
Wohnungen in der Gemeinde Tegernheim

Wohnungskategorie 6: 3 – max. 4 Personen / DG

Diese Wohnung ist 1x in Haus 3 und 1x in Haus 4 vorhanden



| | | | |
|--------------------|------|-------|----------------|
| Diele | | 3,05 | m ² |
| Küche/Essen/Wohnen | | 33,74 | m ² |
| Bad | | 5,66 | m ² |
| Schlafen | | 13,93 | m ² |
| Kind | | 11,60 | m ² |
| | | 67,98 | m ² |
| Dachterrasse | 25 % | 6,80 | m ² |
| | | 74,78 | m ² |

Ihr Ansprechpartner :

Gemeinde Tegernheim, Ringstraße 47, 93105 Tegernheim

Homepage: www.tegernheim.de

E-Mail: gemeinde.tegernheim@tegernheim.de

Tel.: +49 9403 952016 oder +49 9403 952023

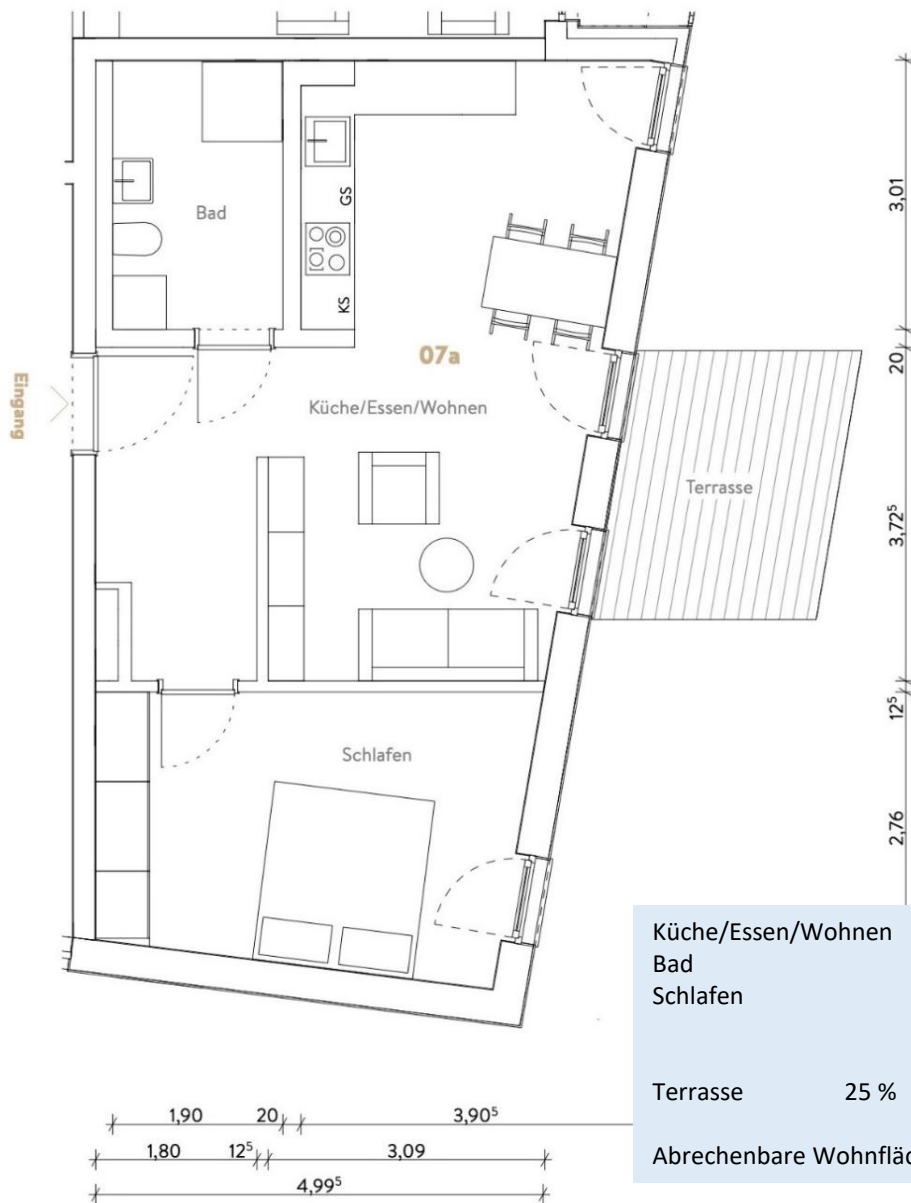




Marie-Juchacz-Straße
93105 Tegernheim

Neubau von 26 sozialverträglichen
Wohnungen in der Gemeinde Tegernheim

Wohnungskategorie 7a: 1 - 2 Personen / EG
Diese Wohnung ist 1x in Haus 5 vorhanden



| | | | |
|-------------------------|------|-------|----------------|
| Küche/Essen/Wohnen | | 30,99 | m ² |
| Bad | | 5,70 | m ² |
| Schlafen | | 14,58 | m ² |
| | | ----- | |
| Terrasse | 25 % | 51,27 | m ² |
| | | 1,93 | m ² |
| | | ----- | |
| Abrechenbare Wohnfläche | | 53,20 | m ² |

Ihr Ansprechpartner :

Gemeinde Tegernheim, Ringstraße 47, 93105 Tegernheim

Homepage: www.tegernheim.de

E-Mail: gemeinde.tegernheim@tegernheim.de

Tel.: +49 9403 952016 oder +49 9403 952023

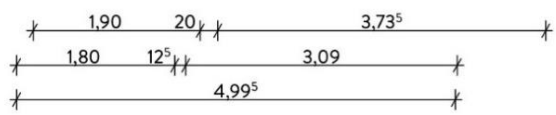
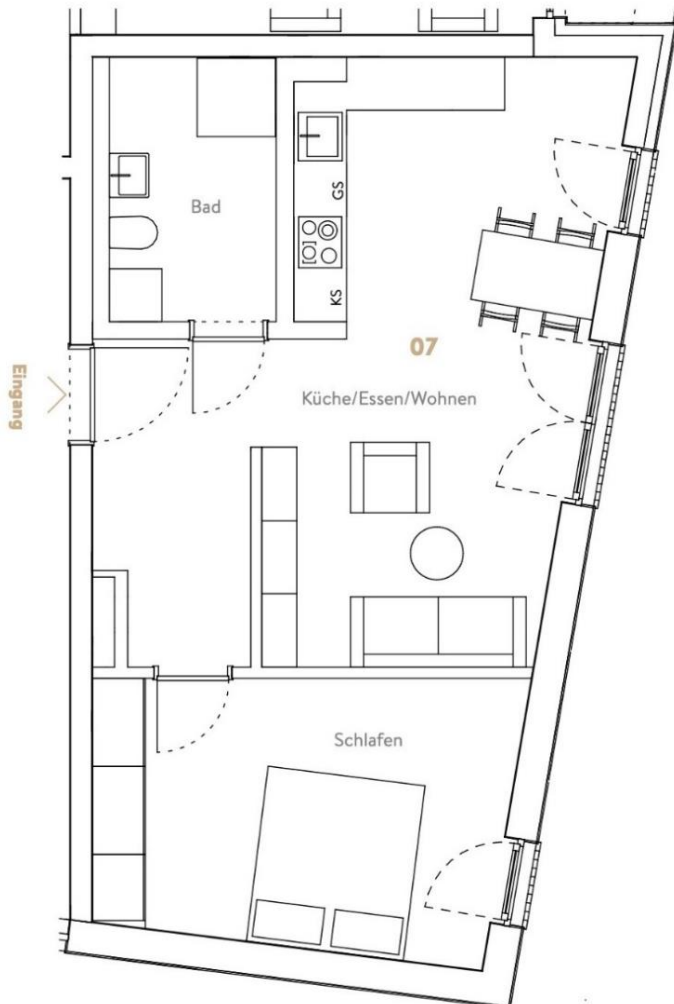




Marie-Juchacz-Straße
93105 Tegernheim

Neubau von 26 sozialverträglichen
Wohnungen in der Gemeinde Tegernheim

Wohnungskategorie 7: 1 - 2 Personen / OG und DG
Diese Wohnung ist 2x in Haus 5 vorhanden



| | | |
|----------------------------|-------|----------------|
| Küche/Essen/Wohnen | 30,99 | m ² |
| Bad | 5,70 | m ² |
| Schlafen | 14,58 | m ² |
| ----- | | |
| Abrechenbare Wohnungsgröße | 51,27 | m ² |

Ihr Ansprechpartner :

Gemeinde Tegernheim, Ringstraße 47, 93105 Tegernheim
Homepage: www.tegernheim.de
E-Mail: gemeinde.tegernheim@tegernheim.de
Tel.: +49 9403 952016 oder +49 9403 952023

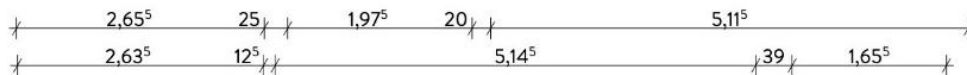




Marie-Juchacz-Straße
93105 Tegernheim

Neubau von 26 sozialverträglichen
Wohnungen in der Gemeinde Tegernheim

Wohnungskategorie 8: 1 - 2 Personen / EG, OG und DG
Diese Wohnung ist 3x in Haus 5 vorhanden



| | | | |
|-------------------------|------|-------|----------------|
| Küche/Essen/Wohnen | | 35,61 | m ² |
| Bad | | 6,08 | m ² |
| Schlafen | | 14,47 | m ² |
| | | ----- | |
| Loggia | 25 % | 56,16 | m ² |
| | | 0,94 | m ² |
| | | ----- | |
| Abrechenbare Wohnfläche | | 57,10 | m ² |

Ihr Ansprechpartner :

Gemeinde Tegernheim, Ringstraße 47, 93105 Tegernheim

Homepage: www.tegernheim.de

E-Mail: gemeinde.tegernheim@tegernheim.de

Tel.: +49 9403 952016 oder +49 9403 952023





Marie-Juchacz-Straße
93105 Tegernheim

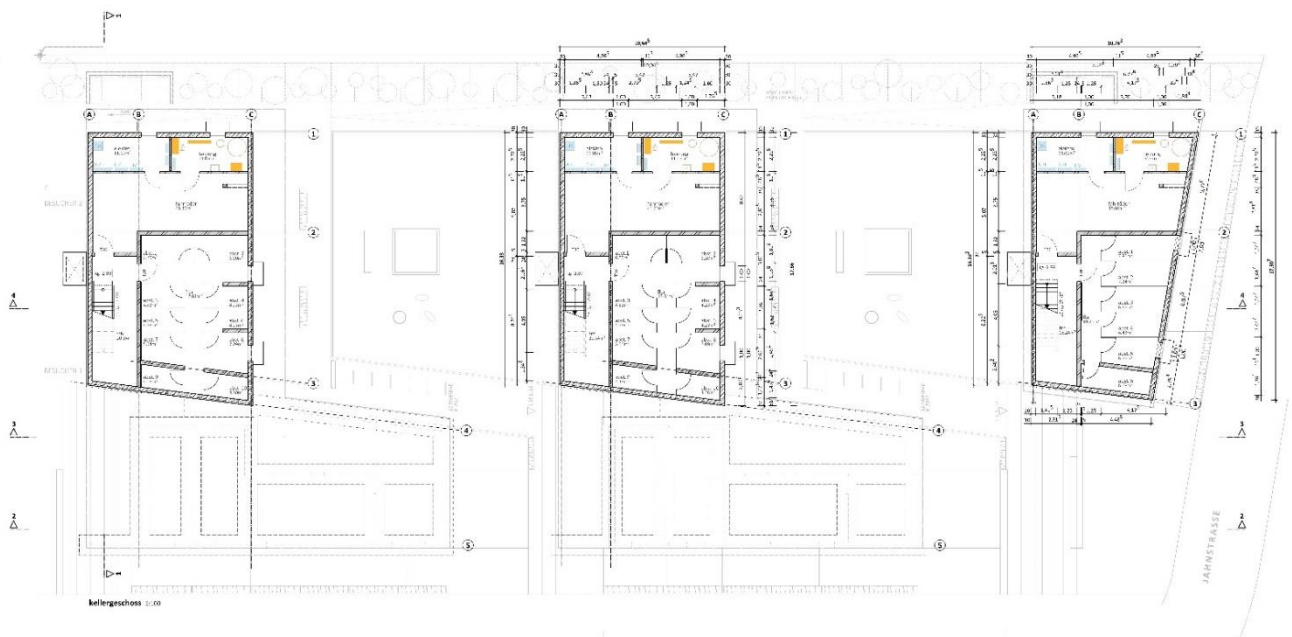
Neubau von 26 sozialverträglichen
Wohnungen in der Gemeinde Tegernheim

Kellergeschoss

Haus 3

Haus 4

Haus 5



Ihr Ansprechpartner :

Gemeinde Tegernheim, Ringstraße 47, 93105 Tegernheim

Homepage: www.tegernheim.de

E-Mail: gemeinde.tegernheim@tegernheim.de

Tel.: +49 9403 952016 oder +49 9403 952023





Marie-Juchacz-Straße
93105 Tegernheim

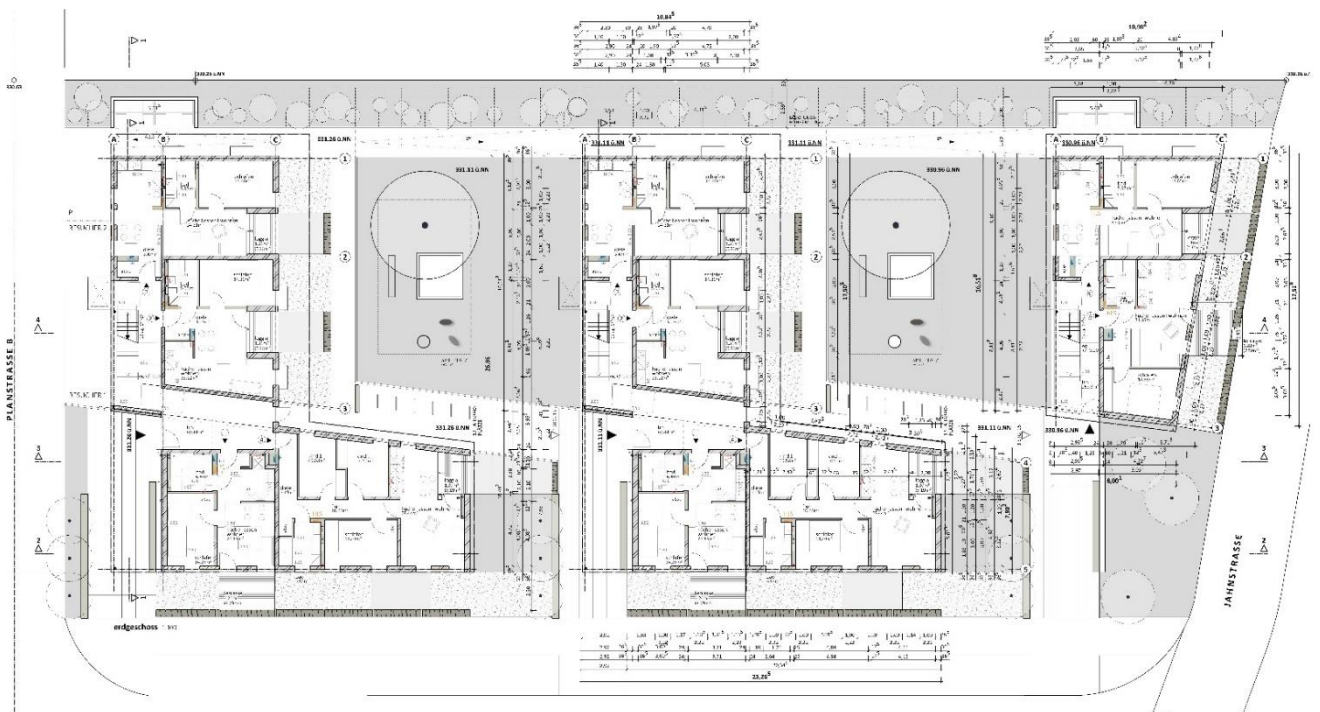
Neubau von 26 sozialverträglichen
Wohnungen in der Gemeinde Tegernheim

Erdgeschoss

Haus 3

Haus 4

Haus 5



Ihr Ansprechpartner :

Gemeinde Tegernheim, Ringstraße 47, 93105 Tegernheim

Homepage: www.tegernheim.de

E-Mail: gemeinde.tegernheim@tegernheim.de

Tel.: +49 9403 952016 oder +49 9403 952023





Marie-Juchacz-Straße
93105 Tegernheim

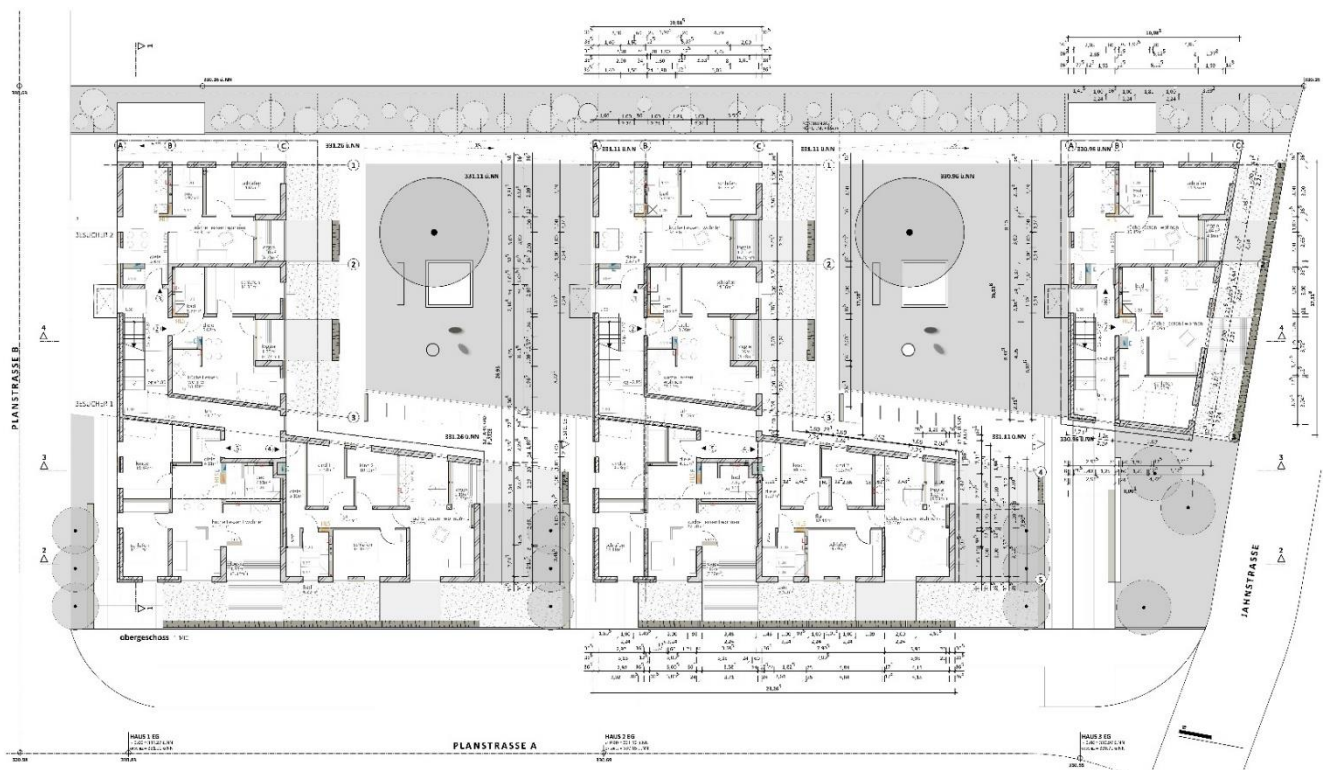
Neubau von 26 sozialverträglichen
Wohnungen in der Gemeinde Tegernheim

Obergeschoss

Haus 3

Haus 4

Haus 5



Ihr Ansprechpartner :

Gemeinde Tegernheim, Ringstraße 47, 93105 Tegernheim

Homepage: www.tegernheim.de

E-Mail: gemeinde.tegernheim@tegernheim.de

Tel.: +49 9403 952016 oder +49 9403 952023





Marie-Juchacz-Straße
93105 Tegernheim

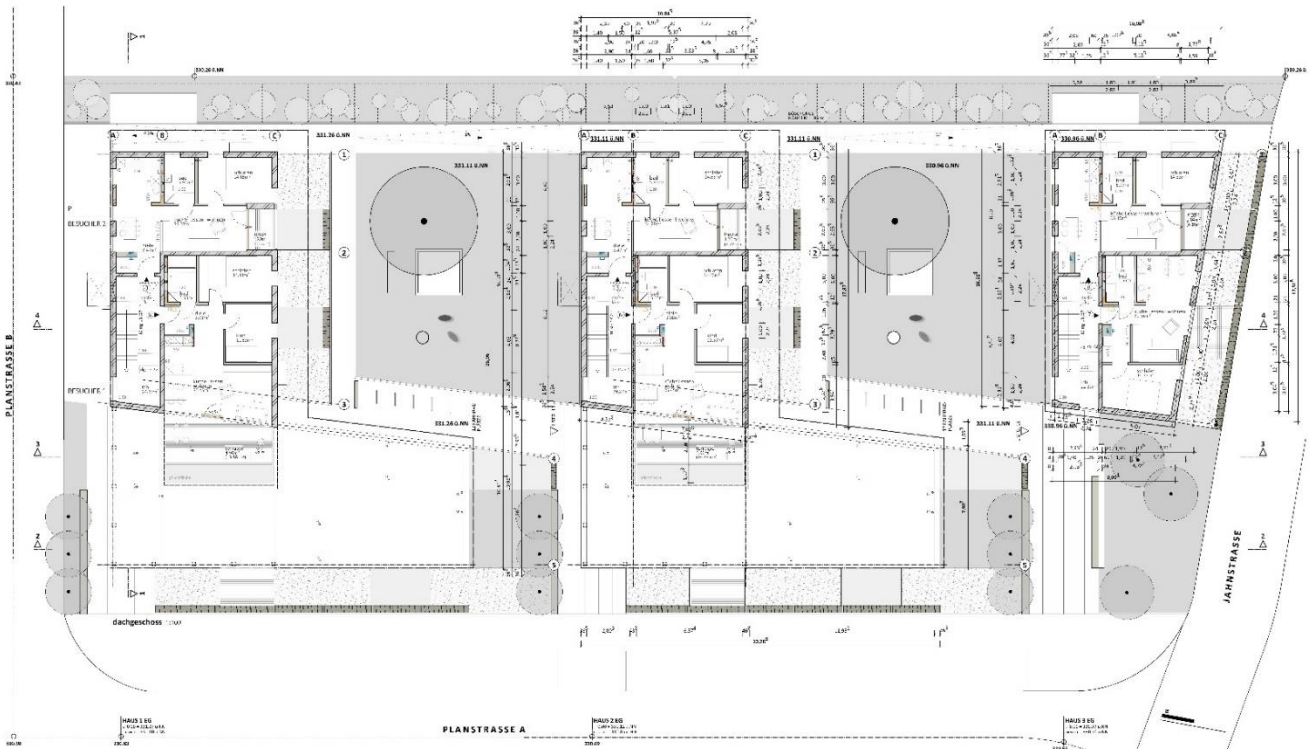
Neubau von 26 sozialverträglichen
Wohnungen in der Gemeinde Tegernheim

Dachgeschoss

Haus 3

Haus 4

Haus 5



Ihr Ansprechpartner :

Gemeinde Tegernheim, Ringstraße 47, 93105 Tegernheim

Homepage: www.tegernheim.de

E-Mail: gemeinde.tegernheim@tegernheim.de

Tel.: +49 9403 952016 oder +49 9403 952023





Marie-Juchacz-Straße
93105 Tegernheim

Neubau von 26 sozialverträglichen
Wohnungen in der Gemeinde Tegernheim

Informationsblatt:

zur richtigen Angabe der Wohnung im Teil-B der Bewerbungsunterlagen.

Anhand der aufgeführten Pläne können Sie das Gebäude, die Wohnungskategorie und das Geschoss der einzelnen Wohnungen bestimmen.

Geben Sie bitte im **Teil-B** der Bewerbungsunterlagen bei: **Angaben zur beantragten Wohnung** Folgendes an:

Zum Beispiel:

Haus 3 – Wohnungskategorie 4 – EG

oder z. B.:

Haus 5 – Wohnungskategorie 8 - DG

Ihr Ansprechpartner :

Gemeinde Tegernheim, Ringstraße 47, 93105 Tegernheim

Homepage: www.tegernheim.de

E-Mail: gemeinde.tegernheim@tegernheim.de

Tel.: +49 9403 952016 oder +49 9403 952023

